

Descripción:

AISLADOR DE SUSPENSION, en porcelana "proceso húmedo", conector tipo abrazadera, según norma ANSI 52-1, con barnizado gris No. 70, según ANSI Z 55-1

<u>ALTURA</u>		<u>DIAMETRO EXT.</u>		<u>RESIST. MEC.</u>		<u>CLASE</u>	<u>NIVEL DE AISLAMIENTO</u>
mm	pulg.	mm	pulg.	KN	Lb.	(ANSI)	(KV)
140	5 1/2	150	6	45	10,000	52-1	100

CARACTERISTICA DIMENCIONALES

-Línea de Fuga: 7 Pulg

CARACTERISTICA ELECTRICA

- Tensión de flashover a 60 Hz en seco: 60 KV
- Tensión de flashover a 60 Hz bajo lluvia: 30 KV
- Tensión crítica de flashover a impulso positiva (+): 100 KV pico
- Tensión crítica de flashover a impulso negativa (-): 100 KV pico
- Tensión de perforación a 60 Hz: 80 KV

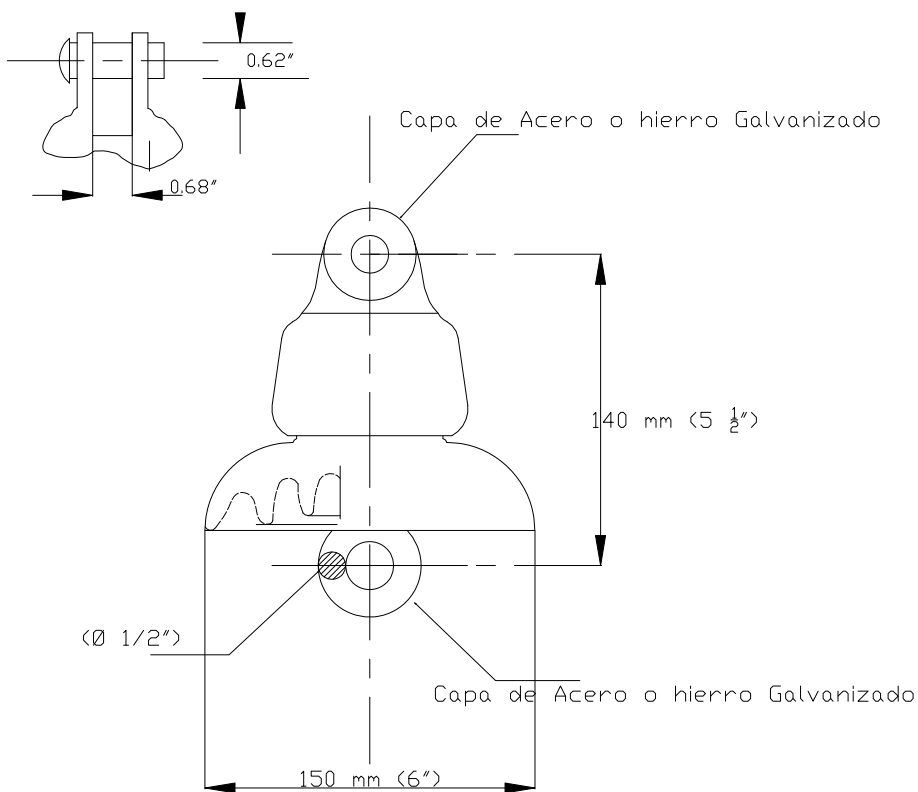
CARACTERISTICA RADIO ELECTRICA

- Tensión de ensayo RIV a tierra: 7.5 KV
- Máxima nivel de perturbación radioeléctrica a 1000KHz: 50 µV

MARCAS

El aislador deberá llevar marcado de forma legible e indeleble, como mínimo los siguientes datos:

- Nombre o marca del fabricante.
- Año de fabricación.
- Carga máxima de diseño a flexión en kN
- Nivel Básico de impulso (BIL) en kV
- Clase según ANSI



Uso:
Fines de líneas en las Redes de distribución de media tensión

Comentario: