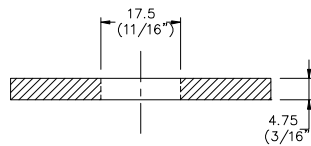
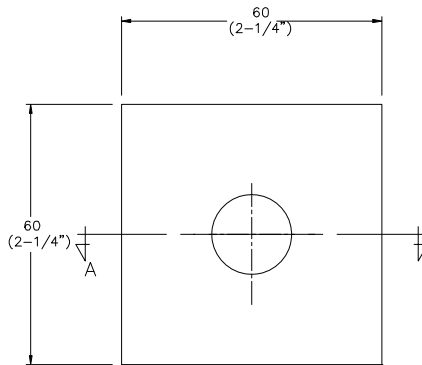


Descripción:

ARANDELA CUADRADA, acero galvanizado según norma ASTM 123 - 78. Dimensiones según se indica.

<u>DIMENSIONES</u>		<u>ESPESOR</u>		<u>ORIFICIO</u>		<u>TORNILLO</u>	
mm	pulg	mm	pulg	mm	pulg	mm	pulg
60 x 60	2 1/4 x 2 1/4	4.76	3/16	17.5	11/16	15.87	5/8



Uso:
Para prevenir la penetración de las tuercas en el poste

Comentario: